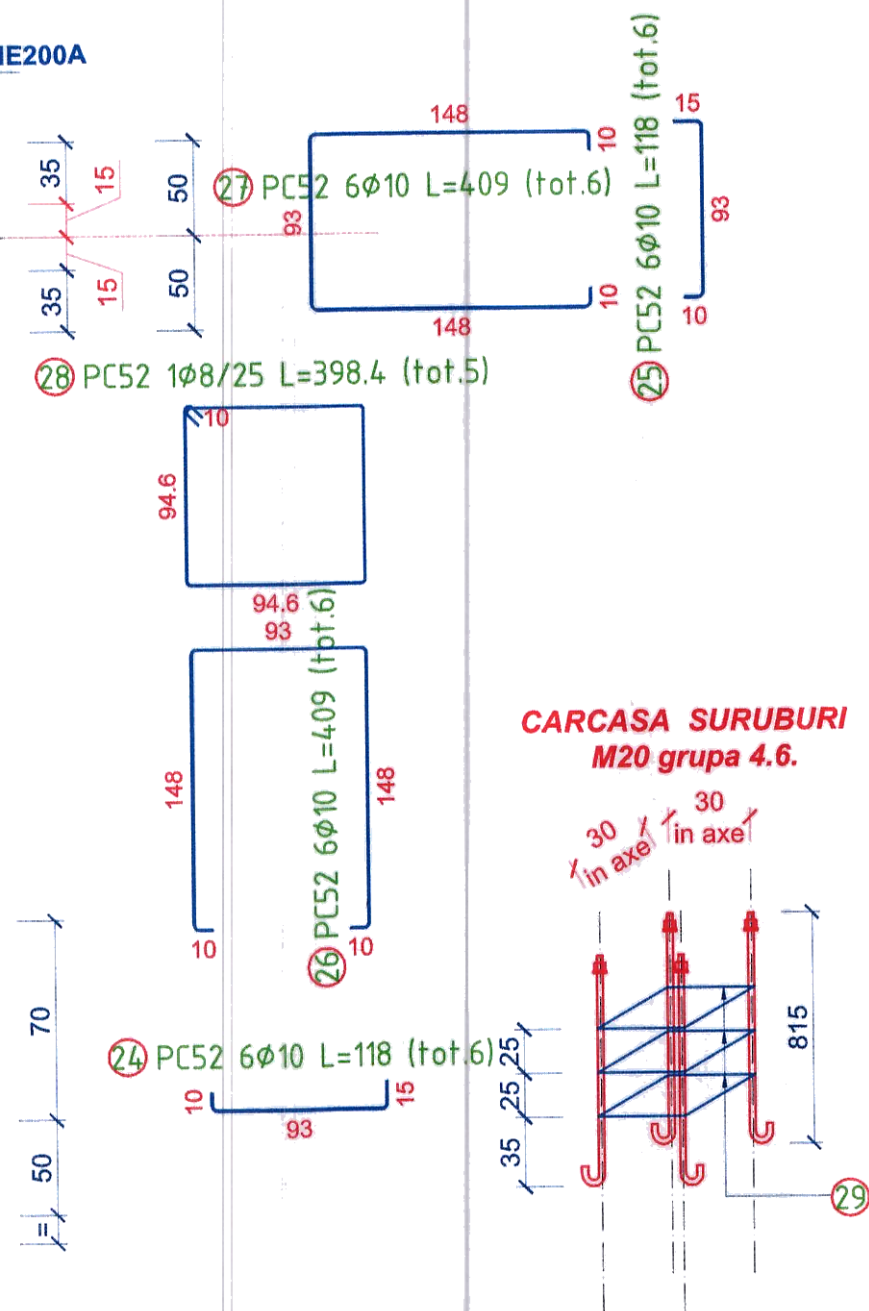


FUNDATIE F4(100x100) STALP METALIC (HE200A)-1buc.

AXE : C4

HE200A



CARCASA SURUBURI
M20 grupa 4.6.

GREUTATE TOTALA/buc:

POZITIA	N. BARE	φ [mm]	L [cm]	L. TOT [m]	GREUTATE [kg]	COD	MODEL FASONARE [cm] (conturul exterior)
24	6	10	118.0	7.08	4.37	212	10 15 93
25	6	10	118.0	7.08	4.37	212	10 15 93
26	6	10	409.0	24.54	15.14	414	93 148 148 1010
27	6	10	409.0	24.54	15.14	414	93 148 148 1010
28	5	8	398.4	19.92	7.87	595	94.6 110 94.6
29	3	8	154.4	4.63	1.83	595	33.6 10 33.6
GREUTATE TOTALA/buc:							

MATERIALE

- Beton:

- C8/10 in blocul de fundare.

- C16/20 in elevatii si pardoseala, stalpi, centuri.

- Otel beton:

- PC52,OB37.

CLASA BETON

C8/10 X0 CEM II A-S 32.5R

C16/20 XC1 CEM II A-S 32.5R(min. 260kg/mc) A/C:0.60

NOTA :

-Acoperirea cu beton armaturi rezistentă : 3.5cm

Conform P100-2013

Tc = 0,70s; ag = 0,25g

CLASA DE IMPORTANTA: III

CATEGORIA DE IMPORTANTA: C

S.C. ARHIAMA STRUCTURI DESIGN S.R.L.			Beneficiar : SPITALUL DE RECUPERARE BRADET		Pr : 138
PITESTI			Proiect CONSTRUCTIE SALA VESTIARE		Data : 2022
Faza P.T.			PERSONAL SI CIRCUIT SEPARARE		Pl. nr: R6r1
SPECIF. NUME			COMUNA BRADULET, SAT BRADETU,		Scara:
PROIECTAT ing.Gheorghe PINTILIE			JUD. ARGES		
DESENAT ing.Gheorghe PINTILIE			FUNDATIE F4		